

Spannzangenfutter, Polieraufnahme & Adapter



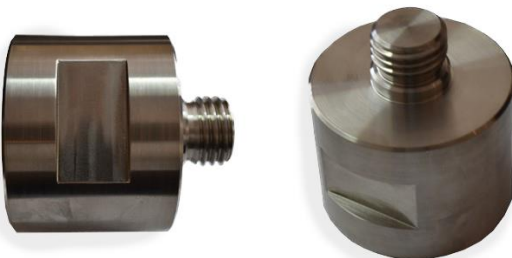
Spannzangen zur Aufnahme von
Werkstücken nach Kundenspezifikation



Polieraufnahmen bestehen aus einem
Grundkörper, einer Membrane aus
elastischem Gummi und einem Stützring

Stock Konstruktion bietet komplette
Aufnahmen, aber auch jede Komponente
einzeln

Die Fertigung von werkstückspezifischen
Aufnahmen ist ebenfalls auf Anfrage möglich.



Adapter bestehen aus rostfreiem Stahl
Stock Konstruktion bietet sowohl
Standardadapter an als auch nach
Kundenwunsch

